



Deux droites sont **perpendiculaires** si elles se coupent en formant un angle droit. La construction se fait à l'équerre, que l'on manipule en trois étapes.

INFO

Ne pas oublier de **coder** à l'angle droit dès qu'on repose l'équerre.

① Trace la perpendiculaire (d') à la droite (d) passant par A.

Suis bien les trois premières étapes pour bien placer ton équerre !

<p>1°) On place l'angle droit de l'équerre contre la droite (d).</p>	<p>2°) On fait tourner l'équerre pour qu'un côté soit sur (d).</p>	<p>3°) On fait glisser l'équerre le long de la droite (d) jusqu'à ce que l'autre côté de l'équerre soit sur le point A.</p>	<p>4°) On trace un petit morceau de droite passant par A, puis on la prolonge à la règle. Ensuite on code l'angle droit.</p>
---	--	---	--

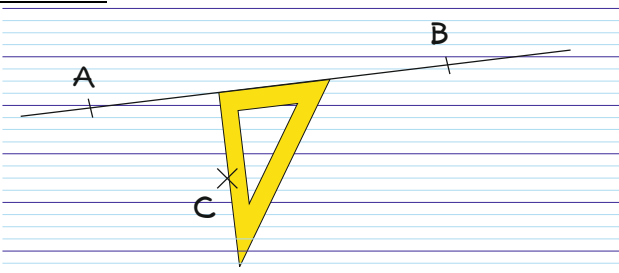


INFO

EXERCICE A COMPLETER

② Reproduis et termine la construction :
Énoncé : Trace la perpendiculaire à (AB) passant par C.

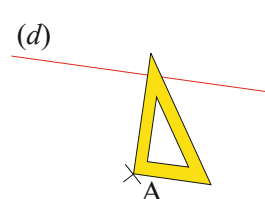
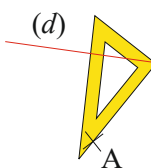
Solution :



③ a) Dans chaque cas, explique pourquoi l'équerre est mal placée pour tracer la perpendiculaire à (d) passant par A.

Cas n° 1

Cas n° 2



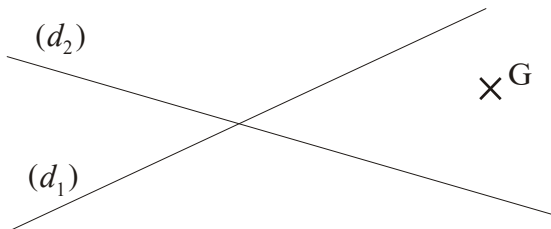
b) Dessine en plus grand la figure, dessine l'équerre bien placée et trace la perpendiculaire à (d) passant par A.

COMME LE 1 ET LE 2

④ Reproduis en plus grand ces figures et trace la droite (d_2) perpendiculaire à (d_1) passant par I.

<p>a)</p>	<p>b)</p>
<p>c)</p>	<p>d)</p>

⑤ a) Reproduis en plus grand le dessin ci-dessous.



b) Trace en bleu la perpendiculaire à (d_1) passant par G et en rouge la perpendiculaire à (d_2) passant par G.

⑥ a) Trace un triangle quelconque ABC puis place un point D en dehors du triangle.
b) Trace la perpendiculaire à chaque côté passant par D (change de couleur pour chaque droite).