

**Tb606 LES DIFFÉRENTS TYPES DE DIAGRAMMES**

In1 Utiliser un tableur-grapheur

**1°) Présentation du problème**

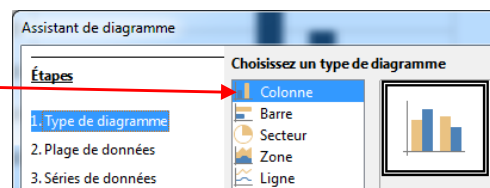
Nous allons découvrir les principaux diagrammes que doit connaître un élève de collège.

**2°) Le diagramme en bâtons**

- Clique sur : Démarrer → Bureautique → LibreOffice, puis choisis Classeur Calc dans la colonne de gauche.
- Clique sur Fichier → Enregistrer sous et dans ton dossier personnel (Ce PC → Dossier à ton nom → Tableur) donne un nom à ton fichier de la forme **Diagrammes\_TonNom** puis clique sur Enregistrer.
- Pense par la suite à cliquer sur Enregistrer au moins toutes les 10 minutes.
- Tape ce tableau en essayant de reproduire au mieux la mise en forme du texte dans les cellules.
- Sélectionne le tableau en entier (cellules A1 à B9).

	A	B
1	Planètes	Diamètre en milliers de km
2	Mercure	4,9
3	Vénus	12,1
4	Terre	12,8
5	Mars	6,8
6	Jupiter	142,8
7	Saturne	120
8	Uranus	51,1
9	Neptune	49,5
10		

- Clique sur Insertion → Diagramme et dans la fenêtre qui s’ouvre, choisis Colonnes puis clique sur Terminer.



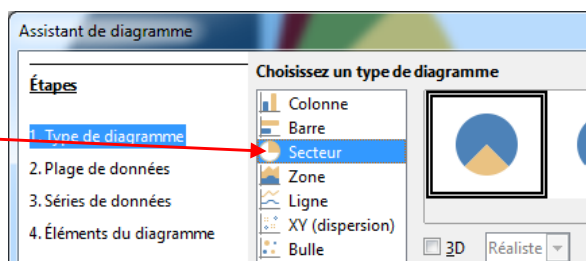
**Un diagramme en bâtons sert à présenter graphiquement des quantités afin de vite les comparer.**

**3°) Le diagramme circulaire**

Voici le bilan des dépenses du Foyer Socio-Éducatif du collège en 2015 :

- Crée une nouvelle feuille nommée « Circulaire ». Profites-en pour nommer la première feuille « Bâtons ».
- Recopie le tableau et sélectionne-le en entier (cellules A1 à B7)
- Clique sur Insertion → Diagramme et dans la fenêtre qui s’ouvre, choisis Secteur puis clique sur Terminer.

	A	B
1	Catégories	Dépenses
2	Sorties	3 910,00 €
3	Clubs	1 699,01 €
4	Projets Pédagogiques	901,36 €
5	Voyages scolaires	480,00 €
6	Assurance	239,42 €
7	Concours	222,00 €
8		



**Un diagramme circulaire est un graphique qui sert à illustrer une répartition.**

## 4°) La courbe

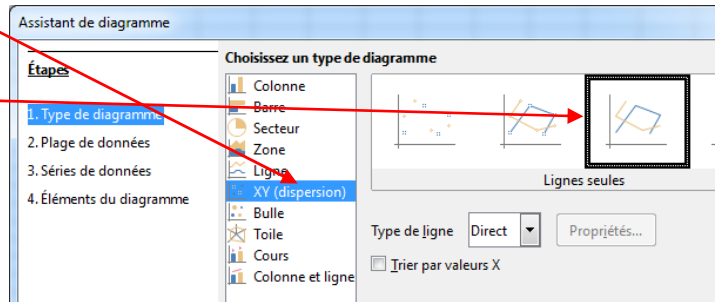
Tu vas tracer une courbe montrant l'évolution des températures un matin à Lyon.

- Crée une nouvelle feuille nommée « Courbe ».
- Recopie le tableau suivant donnant les températures :

	A	B	C	D	E	F	G	H	I	J	K	L	M
1	Heure	0	1	2	3	4	5	6	7	8	9	10	11
2	Température (en degrés Celsius)	2	2	1,5	1	1	0,5	1	2	4	5	8	10
3													

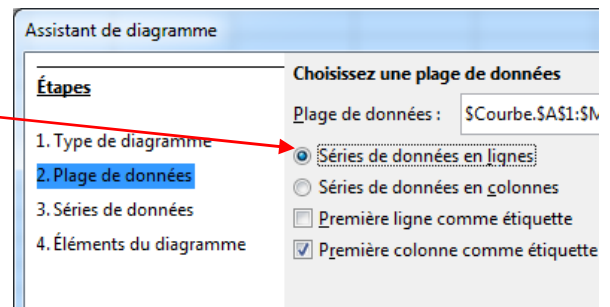
Sélectionne tout le tableau (cellules A1 à M2) puis clique sur *Insertion* → *Diagramme*.

Dans la fenêtre qui s'ouvre, choisis *XY (Dispersion)* comme *Type de diagramme*, puis *Lignes seules*.



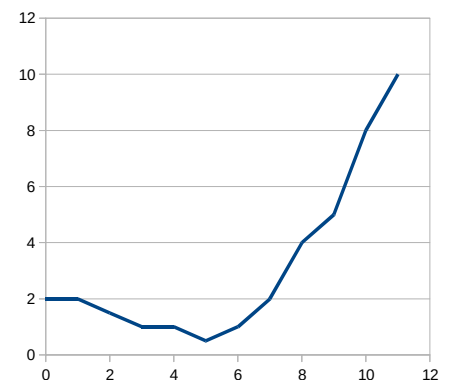
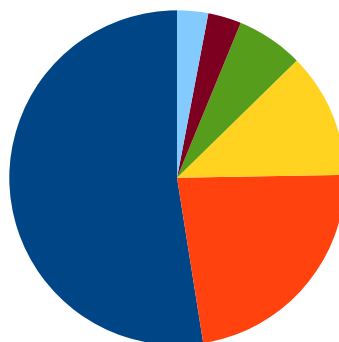
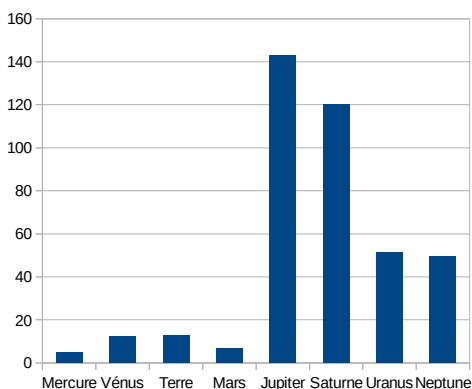
Clique sur 2. *Plage de données*, coche *Séries de données en lignes* et clique sur *Terminer*.

**Une courbe est un graphique qui sert à illustrer une évolution ou une progression.**



## 5°) Résumé des types de diagrammes

**Q1** Écris son nom sous chaque diagramme :



.....

.....

.....

- Enregistre ton fichier puis quitte *LibreOffice*.
- Copie ton fichier dans ton dossier de classe (*ma\_classe* → *Travail à Rendre* → *MATHEMATIQ*).